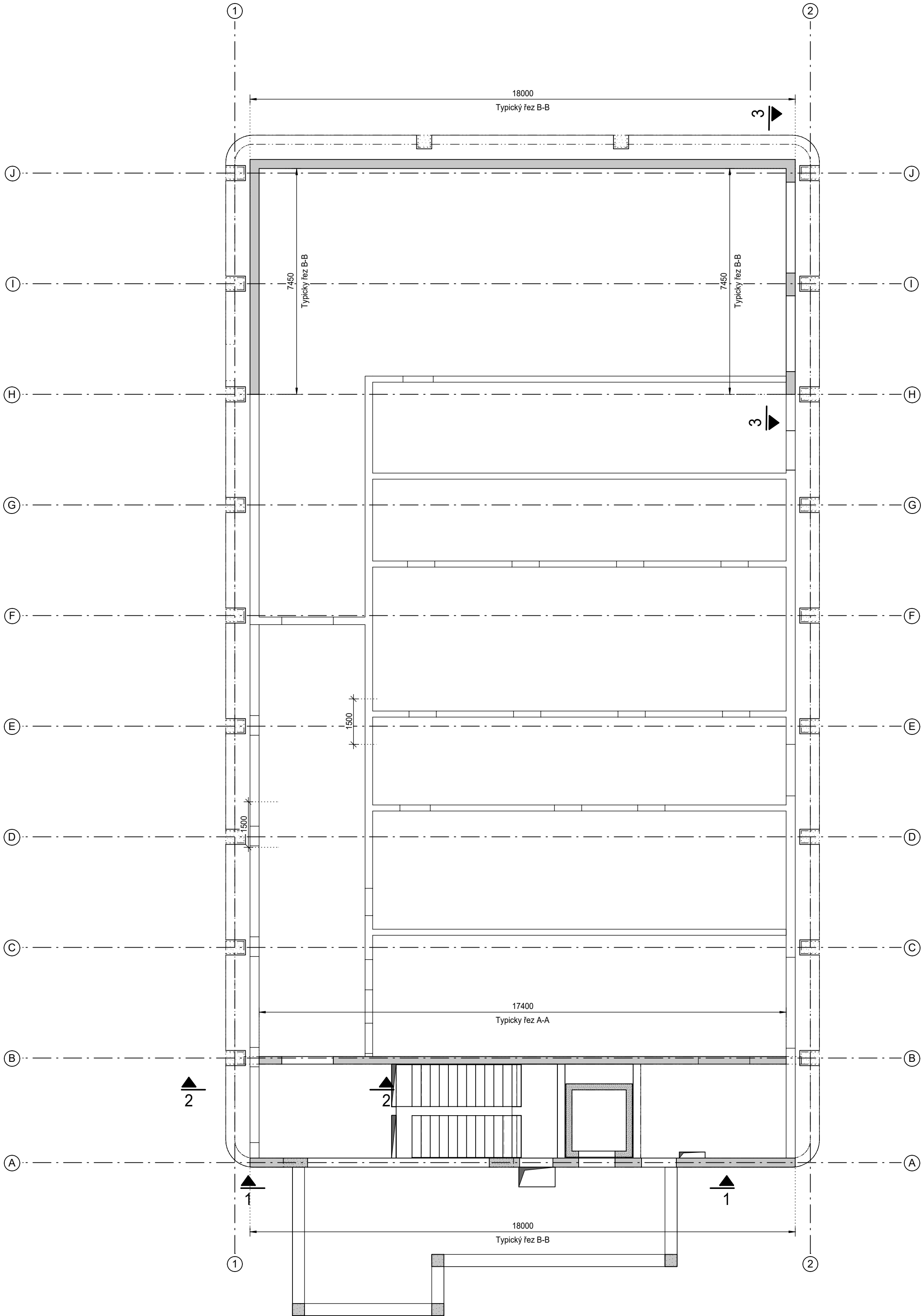
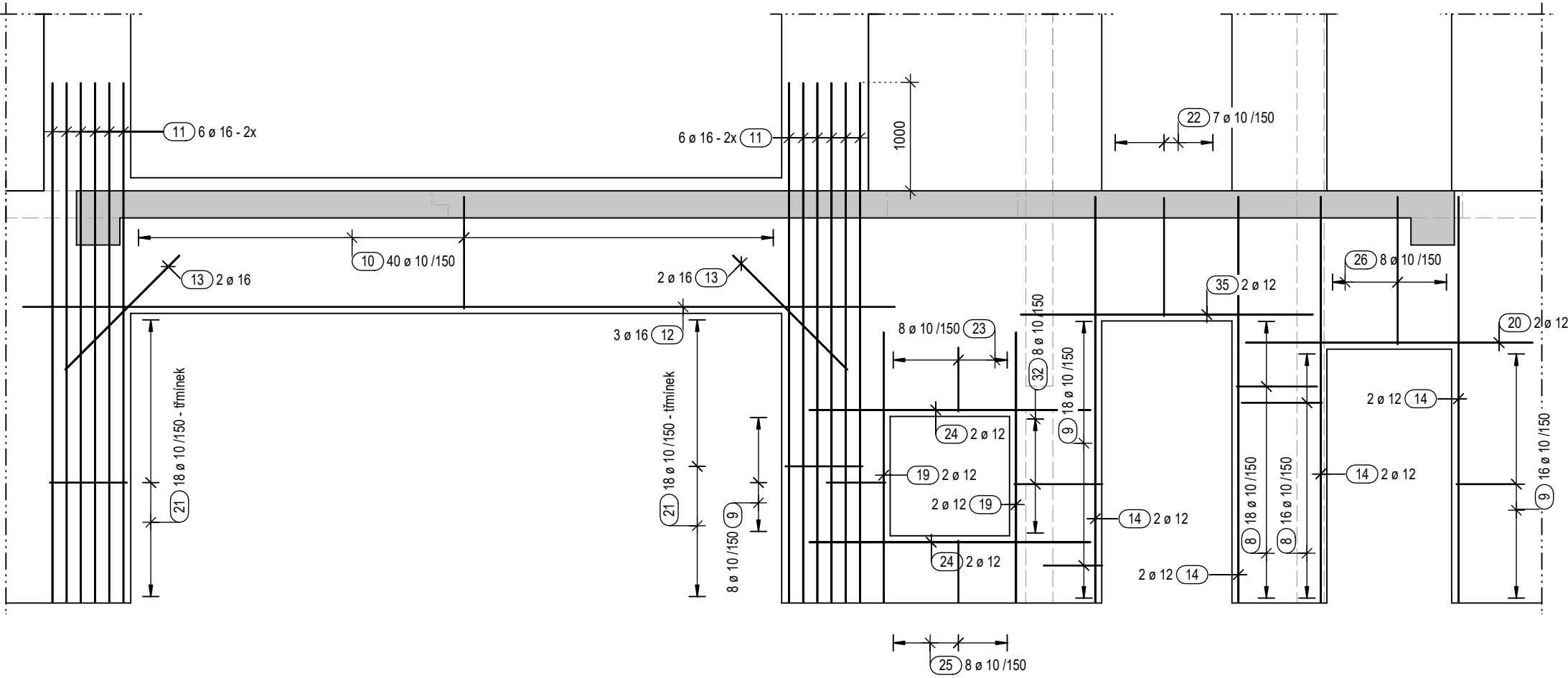


Výkres uspořádání výztuže - stěny 1.S

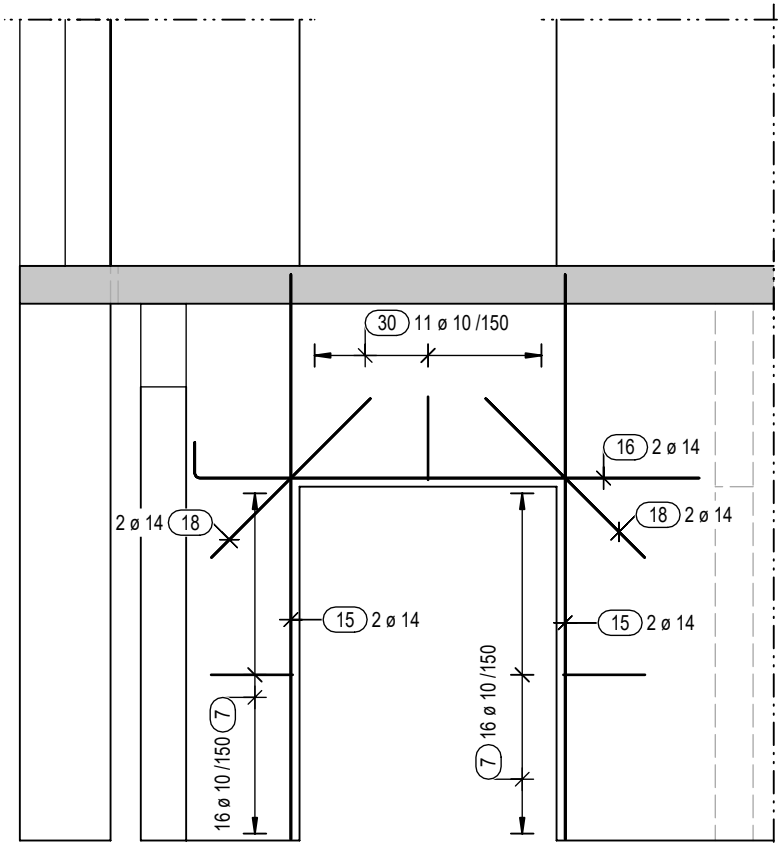
Přehled pozic:
M = 1:100



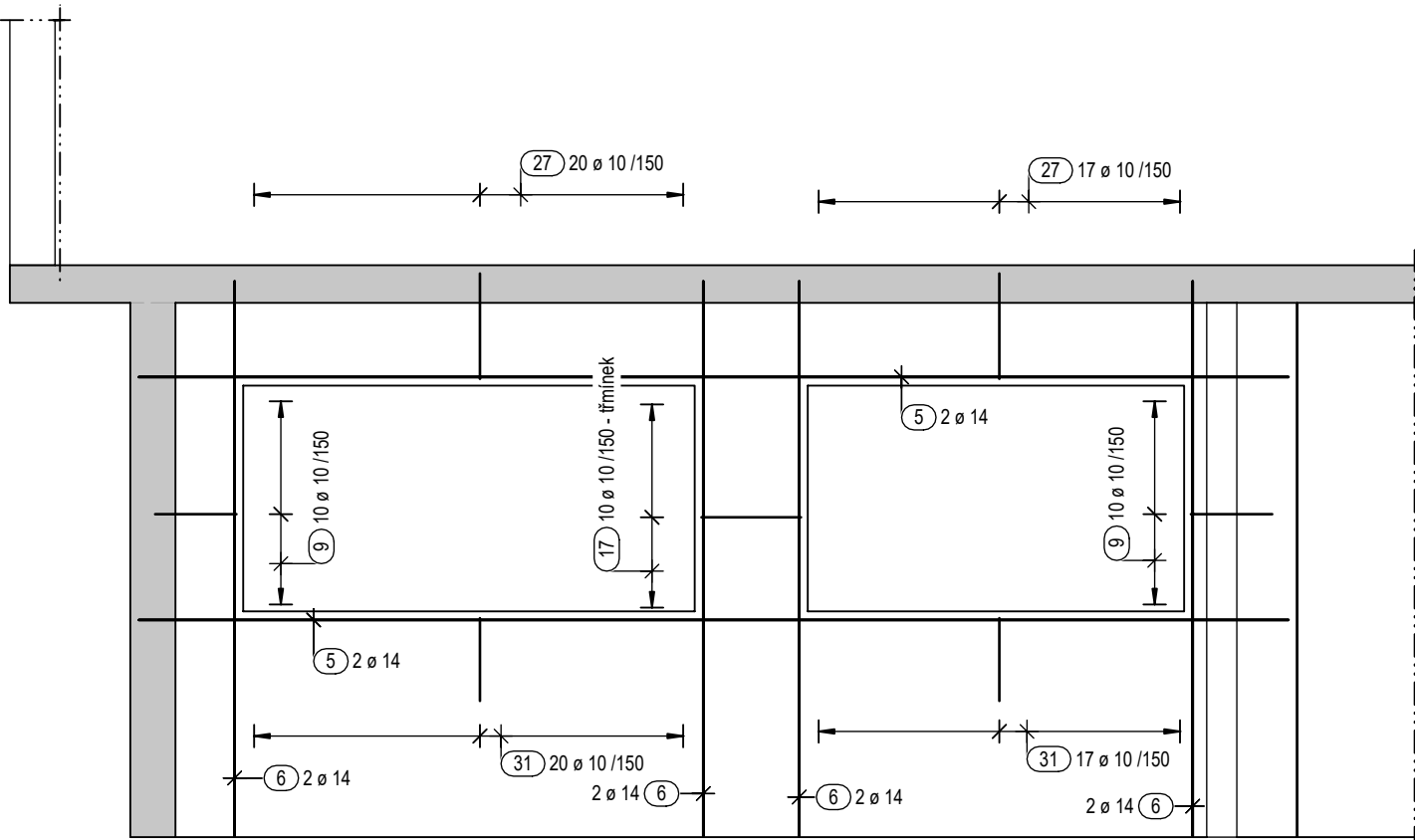
Pohled 1 - 1
M = 1:50



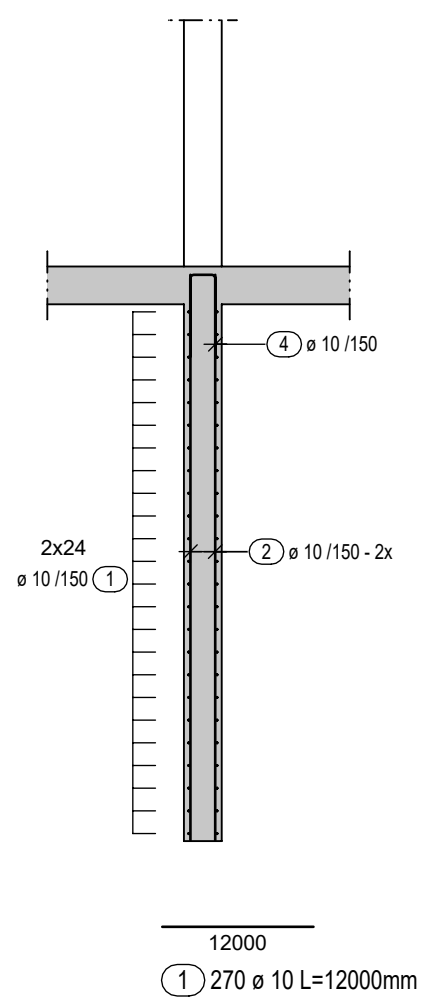
Pohled 2 - 2
M = 1:50



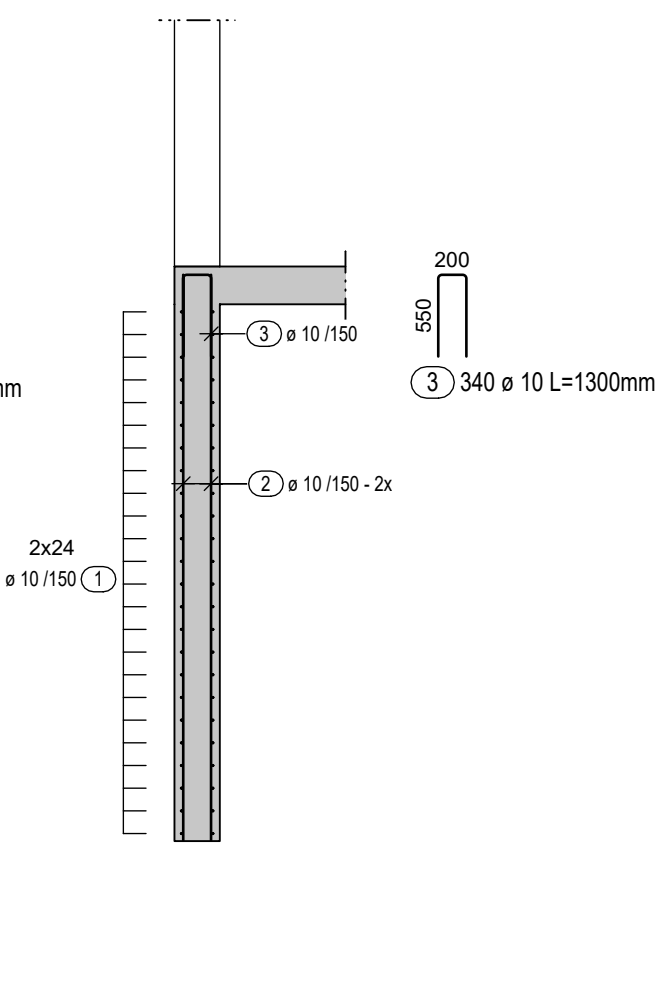
Pohled 3 - 3
M = 1:50



Typ. řez A-A
Délka řezu: 17,4 bm
M 1:50

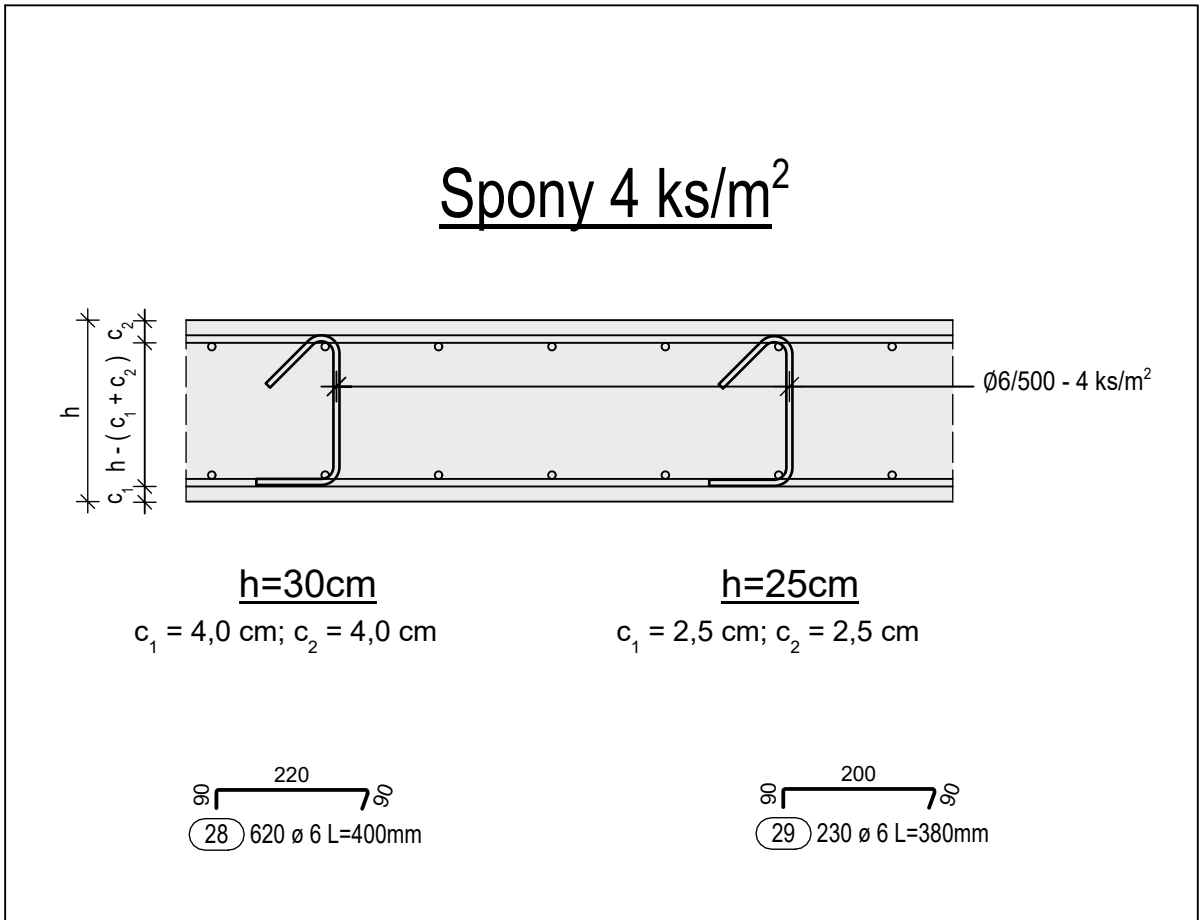


Typ. řez B-B
Délka řezu: 50,9 bm
M 1:50



Celkové množství výztuže: 5500 kg

**VÝKRES USPOŘÁDÁNÍ VÝZTUŽE SLOUŽÍ JAKO PODKLAD
K VYPRACOVÁNÍ PODROBNÝCH VÝKRESŮ VÝZTUŽE,
A PRE POTŘEBY SPRACOVÁNÍ ROZPOČTU STAVBY.**



POZNÁMKY

- tvar a polohu výztuže je nutné upravit podle tvaru bednění (zkrátit, posunout, natočit)
- v místě otvorů základní síť výztuže prostřihnout
- uvedené délky výztuže jsou vztaženy k vnějšímu lici prutu
- neznámé poloměry sú 1/2 D_{prut} (TAB. 8.1 - ČSN EN 1992-1-1)
- neznámé úhly jsou 45°, 90° resp. 180°
- celkové délky vložek jsou střední délky
- vzdálenosti prvků dle zvyklostí dodavatele

NAVRŽENO PODLE SKUPINY NOREM ČSN EN


Beton:

| Konstrukce | Třída betonu | Stupeň vlivu prostředí | Nominální krytí c _{nom} [mm] |
|---------------|--------------|------------------------|---------------------------------------|
| Vnější stěny | C30/37 | XC4, XA1 | 40 |
| Vnitřní stěny | C30/37 | XC1 | 25 |

DALŠÍ SPECIFIKACE
VIZ PŘÍSLUŠNÝ VÝKRES TVARU

OCEL B500B

PŘED ZHOTOVENÍM VŠECHNY
ROZMĚRY OVĚŘIT NA STAVBĚ !!!

| | | | |
|---|--|---|--|
| Zodp. projektant: Ing. Lubomír Kosík | Vypracoval: Ing. Roman Lehoták | Kreslil: Ing. Roman Lehoták |  rimer, s.r.o. lkosik@rimer.cz Štefánikova 131/61, Brno tel.: 605 373 653 |
| Investor: Město Poděbrady Jiřího náměstí 20/I, 290 31 Poděbrady | Název stavby: Tělocvična ZŠ TGM Poděbrady | Část: D1.2 Stavebně-konstrukční řešení | |
| Název výkresu: VUV - stěny 1.S | | | stupeň: DPS |
| | | | č. zakázky: - |
| | | | datum: 14.02.2025 |
| | | | měřítko: 1:50 |
| | | | číslo výkresu: C_02 |